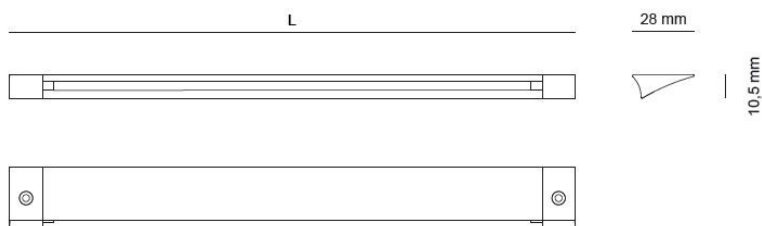


## RAMPE

PROFILO MONTAGGIO

SPORGENTE

Led surface profile



Modello / Model	RAMPE
Tipo installazione / Type of installation	Montaggio superficiale con viti o biadesivo / Surface mounting with screws or double-sided adhesive
Materiale corpo lampada / Lamp body material	Alluminio / Aluminium
Materiale schermo diffusore / Diffuser screen material	Silicone opale / Opal silicon
Finiture / Finishes	Alluminio anodizzato argento, anodizzato nero opaco / Silver anodized aluminum, matt black anodized
<b>Caratteristiche elettriche / Electrical specifications</b>	
Alimentatore / Power unit supply	Non incluso, utilizzare solo alimentatori a tensione costante 24Vdc Not included, use 24Vdc constant voltage power suppliers only
Tensione di alimentazione / Supply voltage	24Vdc
Classe di isolamento / Insulation class	Apparecchio in classe di isolamento III. L'alimentazione deve essere fornita da un alimentatore di sicurezza / Protection class III device. Power must be supplied by a safe power supply
Grado di protezione IP / IP protection	IP67
<b>Sorgente luminosa / Light source</b>	
Tipo sorgente / Type of source	SMD 2835
Potenza / Power	11W / meter
N.LED / no. LEDs	168 led / meter
Temperatura colore / Colour temperature	WW (3000 °K) - NW (4000 °K)
Flusso luminoso / Luminous flux (+/- 10%)	388lm (WW) - 500lm (NW)
Efficienza luminosa / Luminous efficacy	35 Lm/W (WW) - 45 Lm/W (NW)
Indice di resa cromatica / Colour rendering index (RA)	CRI>90
Ottica fascio luminoso / Light beam	120°
Vita media Ta 25° / Average life Ta 25°	50.000h

## TREP 10

PROFILO MONTAGGIO

SPORGENTE

LED surface profile

### Altre caratteristiche / Other characteristics

Sicurezza fotobiologica / Photobiological safety

L'apparecchio appartiene al gruppo di rischio 0 (ESENTE) / The device belong to risk group 0 (EXEMPT)

Conformità / Compliance

Conforme alle norme: CEI EN 60598-1:2015 + A11:2009; IEC 605982-2015 2-1 / In accordance with standard: CEI EN 60598-1:2015 + A11:2009; IEC 605982-2015 2-1

### Sistema Ottico / Optical system

Materiale del diffusore / Diffuser material

Silicone / Silicon

Finitura del diffusore / Diffuser finish

Opale / Opal

### Dimensioni / Dimensions

Lunghezza / Length

Su richiesta da 200mm a 4000mm / On request from 200mm to 4000mm

Larghezza / Width


28mm

Altezza / Height

10,5mm

### Cablaggio alimentazione / Power wiring

Cavo / Wires

Cablaggio di alimentazione L.100+3000mm / Power wiring 100+3000mm 

Connettore / Connector

LV 813-2P

Marcature (verificare le disponibilità per le configurazioni scelte) / Marks (check availability for the chosen configurations)

